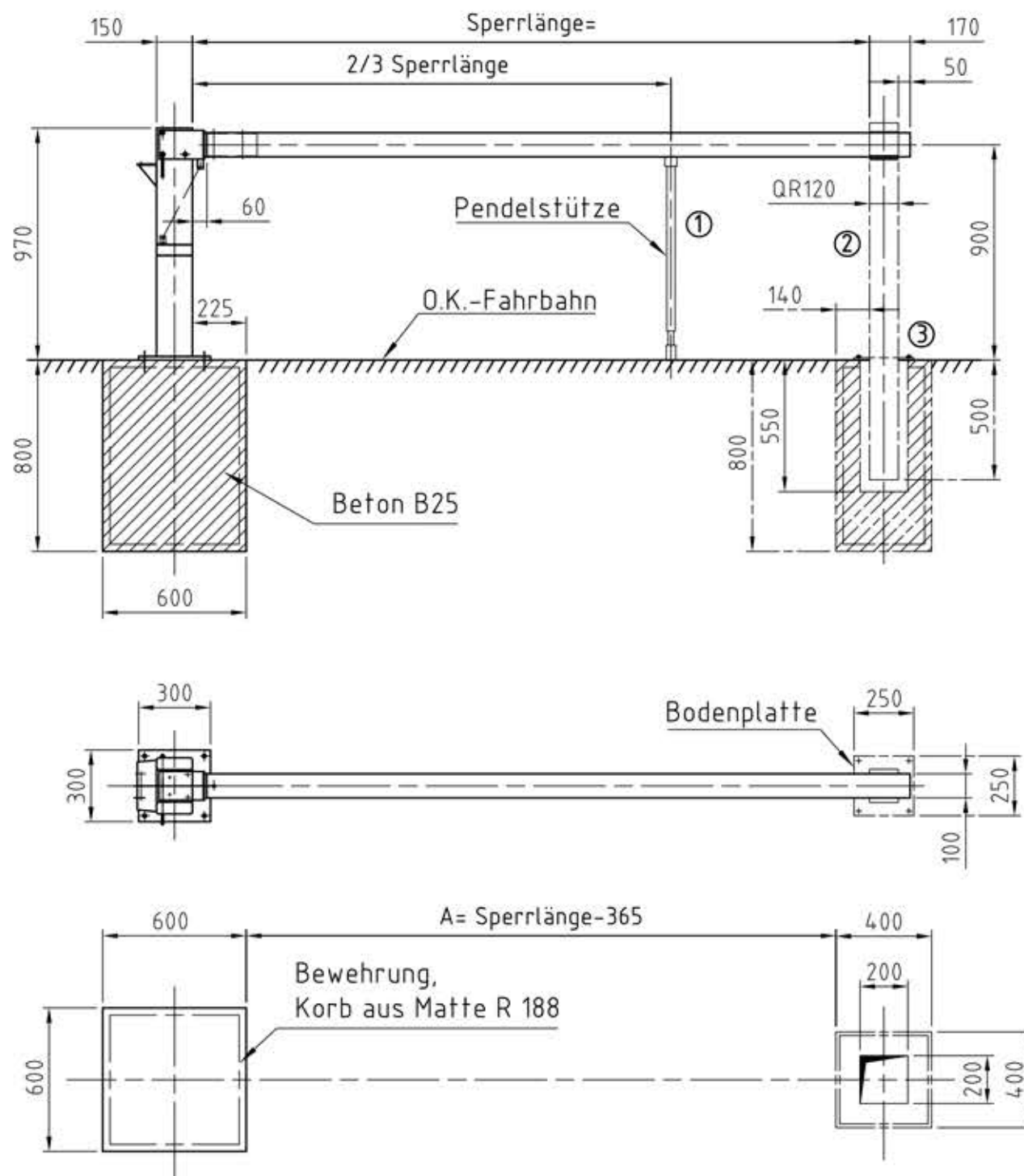


The reproduction, distribution and utilization of this document as well as the communication of its contents to others without explicit authorization is prohibited. Offenders will be held liable for the payment of damages. All rights reserved in the event of the grant of a patent, utility model or design.

Weitergabe sowie Vervielfältigung dieses Dokuments, Verwertung und Mitteilung seines Inhalts sind verboten, soweit nicht ausdrücklich gestattet. Zuwiderhandlungen verpflichten zu Schadenersatz. Alle Rechte für den Fall der Patent-, Gebrauchsmuster- oder Geschmacksustereintragung vorbehalten.



Schrankenbaum: rot-weiss  
Ständer: rot RAL3002

Schranke abschliessbar:  
mit Sperrbolzen für  
bauseitiges Vorhängeschloss

- ☐ am Aufschlagpfosten
- ☐ am Schrankengestell

Sonstiges: \_\_\_\_\_

#### Beachten:

- Der Baugrund für Fundamente muss eine Bodenpressung von 200 kN/m<sup>2</sup> zulassen und frostfrei gegründet werden!
- Bewehrung: Korb aus Matte R188
- Wir weisen ausdrücklich darauf hin, dass bauseitige Veränderungen an unseren Toranlagen zum Erlöschen der Gewährleistungs- und Produkthaftungsansprüche führen!

Kunde: \_\_\_\_\_

BV: \_\_\_\_\_

Auftrags - Nr.: \_\_\_\_\_ Pos. \_\_\_\_\_

**Wichtig:**  
Ausgefüllt am \_\_\_\_\_ durch \_\_\_\_\_

Die Garantie der Schranke Typ: GHS 2/8 besteht nur in Verbindung mit einer Abstützung (Pendelstütze oder Aufschlagpfosten).

	Schrankenausführung:	Baumlänge	
	GHS <3 ohne Pendelstütze	Sperrlänge -60mm	<input type="radio"/>
①	GHS 3-8 mit Pendelstütze rot RAL 3002	Sperrlänge -60mm	<input type="radio"/>
②	GHS 3-8 mit Aufschlagpfosten und Bodenplatte rot RAL3002	Sperrlänge +110mm	<input type="radio"/>
③	GHS 3-8 mit Aufschlagpfosten für Köcherfundament rot RAL3002	Sperrlänge +110mm	<input type="radio"/>

Schutzvermerk nach ISO16016 beachten.  
Copyright reserved.

		Werkstoff		Gewicht kg		Oberflächenbehandlung	
letzte Änderung: 12.02.2014 willob Schriftfeld aktualisiert Allgmeintoleranz nach DIN ISO 2768-mK Oberflächen ISO 1302				<b>Handschränke Typ GHS</b> <b>Sperrlänge: &gt;=2,00m, &lt;=8,00m</b>			
Bearb. 29.08.2007 Konstr. _____ Ersatz für 28V00010 Ursprung 1031092		Datum Name Stach		Sach.-Nr. Zeich.-Nr. <b>Z-1031092</b> Ersatz für Kifos Nr.		Maßstab % Maßeinh. mm Format DIN A3 Änd.-St. <b>c</b>	
				Salzburg Germany			